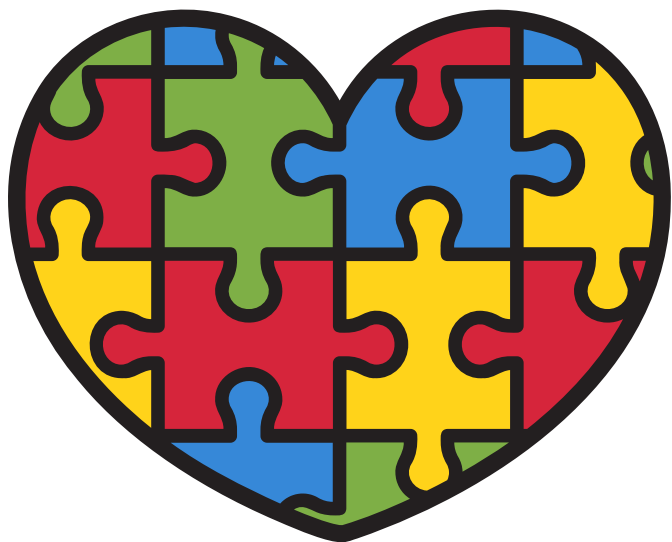
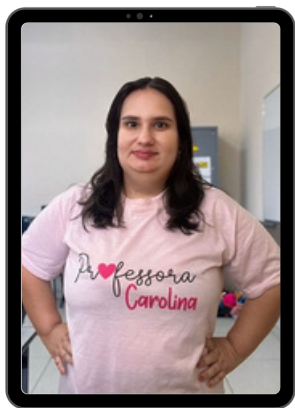


2 DE ABRIL DIA DE  
CONSCIENTIZAÇÃO DO  
**AUTISMO**

**DADO DA INCLUSÃO**





# Professora Carolina Palhas

**ATENÇÃO!**

- **APOIE O BLOG DA PROFESSORA CAROLINA PALHAS!**

✨ AJUDE A MANTER CONTEÚDOS PEDAGÓGICOS E DICAS INCRÍVEIS NO AR.

❤️ **PIX: CAROLINAPALHAS01@GMAIL.COM**

🙏 SUA CONTRIBUIÇÃO FAZ TODA A DIFERENÇA!

COM A SUA AJUDA, O BLOG CONTINUARÁ OFERECENDO MATERIAIS QUE INSPIRAM PROFESSORES E TORNAM A EDUCAÇÃO MAIS PRÁTICA E CRIATIVA.

- **LOJA DA PROFESSORA: PLANEJAMENTOS ANUAIS PRONTOS PARA A EDUCAÇÃO INFANTIL E FUNDAMENTAL**

A VOLTA ÀS AULAS PODE SER DESAFIADORA, MAS COM OS PLANOS DE AULA ANUAIS DA PROFESSORA CAROLINA PALHAS, VOCÊ ECONOMIZA TEMPO E ORGANIZA SUAS AULAS COM FACILIDADE.

🛒 CONFIRA MATERIAIS QUE INCLUEM:  
SEQUÊNCIAS DIDÁTICAS DETALHADAS.  
ATIVIDADES PRONTAS PARA IMPRIMIR E USAR.  
RECURSOS QUE ATENDEM À BNCC.

## **ACESSE AGORA: PLANOS ANUAIS DA PROFESSORA**

- **CONHEÇA OS ACHADINHOS PEDAGÓGICOS DA PROFESSORA CAROLINA PALHAS!**

FACILITE SUA ROTINA COM MATERIAIS INCRÍVEIS, DISPONÍVEIS NA SHOPEE!

✨ QUALIDADE, ECONOMIA E PRATICIDADE PARA PROFESSORES.

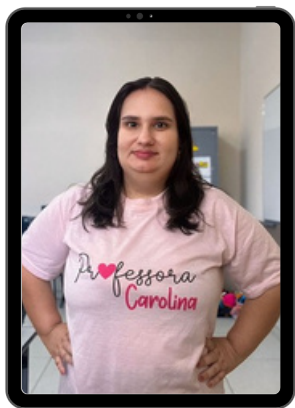
🛒 CONFIRA AGORA NOSSAS NOVIDADES!



## **ACHADINHOS PEDAGÓGICOS**



**@carolinapalhas /professoracarolinapalhas /professoracarolinapalhas**



# Professora Carolina Palhas

## ATENÇÃO!

- **APOIE O BLOG DA PROFESSORA CAROLINA PALHAS!**

✨ AJUDE A MANTER CONTEÚDOS PEDAGÓGICOS E DICAS INCRÍVEIS NO AR.

❤️ **PIX: CAROLINAPALHAS01@GMAIL.COM**

🙏 SUA CONTRIBUIÇÃO FAZ TODA A DIFERENÇA!

COM A SUA AJUDA, O BLOG CONTINUARÁ OFERECENDO MATERIAIS QUE INSPIRAM PROFESSORES E TORNAM A EDUCAÇÃO MAIS PRÁTICA E CRIATIVA.

- **LOJA DA PROFESSORA: PLANEJAMENTOS ANUAIS PRONTOS PARA A EDUCAÇÃO INFANTIL E FUNDAMENTAL**

A VOLTA ÀS AULAS PODE SER DESAFIADORA, MAS COM OS PLANOS DE AULA ANUAIS DA PROFESSORA CAROLINA PALHAS, VOCÊ ECONOMIZA TEMPO E ORGANIZA SUAS AULAS COM FACILIDADE.

🛒 CONFIRA MATERIAIS QUE INCLUEM:  
SEQUÊNCIAS DIDÁTICAS DETALHADAS.  
ATIVIDADES PRONTAS PARA IMPRIMIR E USAR.  
RECURSOS QUE ATENDEM À BNCC.

### **ACESSE AGORA: PLANOS ANUAIS DA PROFESSORA**

- **CONHEÇA OS ACHADINHOS PEDAGÓGICOS DA PROFESSORA CAROLINA PALHAS!**

FACILITE SUA ROTINA COM MATERIAIS INCRÍVEIS, DISPONÍVEIS NA SHOPEE!

✨ QUALIDADE, ECONOMIA E PRATICIDADE PARA PROFESSORES.

🛒 CONFIRA AGORA NOSSAS NOVIDADES!



### **ACHADINHOS PEDAGÓGICOS**



**@carolinapalhas /professoracarolinapalhas** **/professoracarolinapalhas**

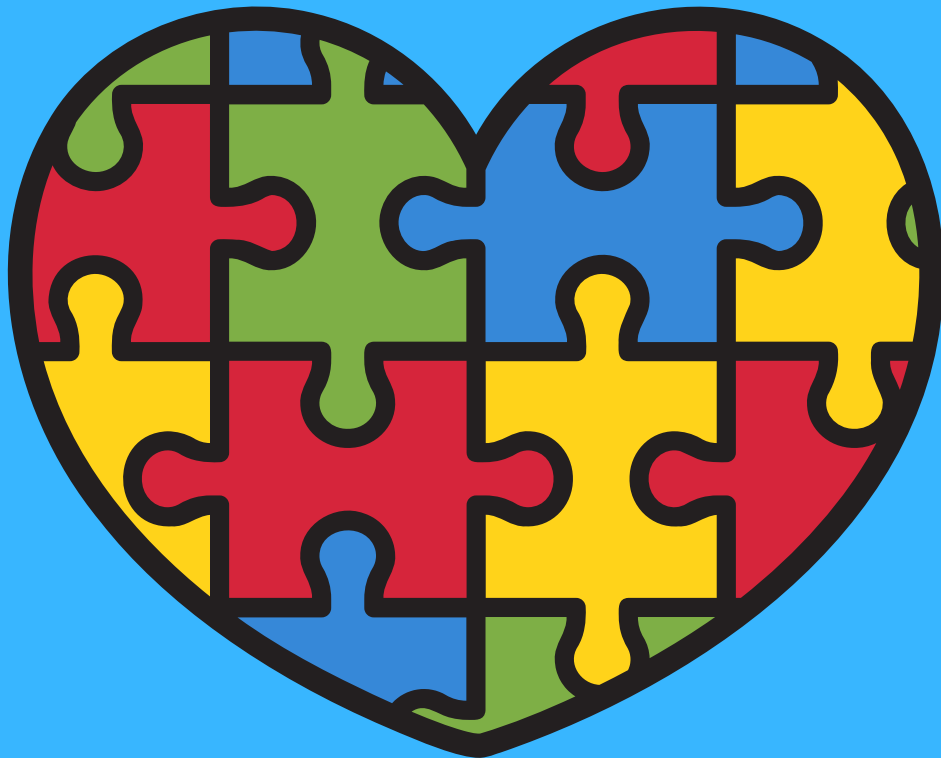


# DADO DA INCLUSÃO

FRENTE

COLE AQUI

2 DE ABRIL DIA DE  
CONSCIENTIZAÇÃO DO  
**AUTISMO**



COLE AQUI



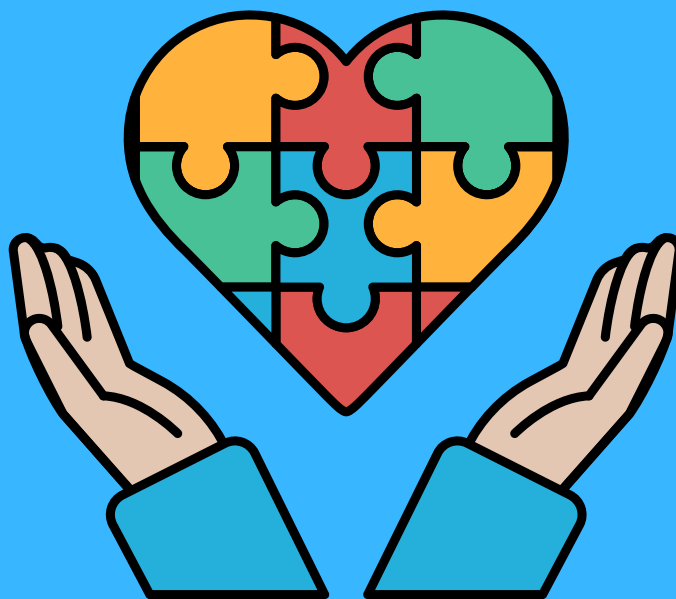
# DADO DA INCLUSÃO

## PARTE DE TRÁS

COLE AQUI

2 DE ABRIL DIA DE  
CONSCIENTIZAÇÃO DO

# AUTISMO



# AMOR

COLE AQUI



# DADO DA INCLUSÃO

## LETERAL

COLE AQUI

2 DE ABRIL DIA DE  
CONSCIENTIZAÇÃO DO

# AUTISMO



# RESPEITO

COLE AQUI

COLE AQUI

COLE AQUI



# DADO DA INCLUSÃO

## LETERAL

COLE AQUI

2 DE ABRIL DIA DE  
CONSCIENTIZAÇÃO DO

# AUTISMO



# INCLUSÃO

COLE AQUI

COLE AQUI

COLE AQUI



# DADO DA INCLUSÃO

FUNDO

2 DE ABRIL DIA DE  
CONSCIENTIZAÇÃO DO  
**AUTISMO**

A row of five stylized human figures holding hands. From left to right: a purple figure, a red figure, a figure made of multi-colored puzzle pieces, a yellow figure, and a blue figure. All figures have black outlines and are set against a light blue background.

**DIFERENÇAS**





# DADO DA INCLUSÃO

FUNDO

2 DE ABRIL DIA DE  
CONSCIENTIZAÇÃO DO  
**AUTISMO**

Four stylized hearts with faces, arranged in a row. From left to right: a cyan heart with a simple smile, a red heart with a wide smile and a small 'v' shape above it, a yellow heart with a wide open-mouthed smile, and a blue heart with a simple smile and a small 'v' shape above it.

**EMPATIA**