

O INCRÍVEL MUNDO DAS FORMAS MÁGICAS: DESCOBRINDO TESOUROS GEOMÉTRICOS NO COTIDIANO

POR : CAROLINA PALHAS





ATENÇÃO!



ESSE MATERIAL E FEITO EXCLUSIVAMENTE POR MIM! O MATERIAL É PARA USO EDUCACIONAL E GRATUITO E SOMENTE PODE SER COMPARTILHADO ATRAVÉS DO LINK DESTA POSTAGEM! QUALQUER FORMA DE COPIAR ESSE MATERIAL E COMPARTILHAR EM PDFS OU IMAGENS E SEM CONSENTIMENTO CONSTITUI CRIME, PELA LEI DE DIREITOS AUTORAIS!

QUEM GOSTA DO MATERIAL PODE AJUDAR COMPARTILHANDO OS LINKS DO BLOG E VIA PIX COM QUALQUER VALOR, OBRIGADA A TODOS! CHAVE PIX
CAROLINA.PALHAS@HOTMAIL.COM



[@carolinapalhas](https://www.instagram.com/carolinapalhas)



[/professoracarolinapalhas](https://www.facebook.com/professoracarolinapalhas)



[/professoracarolinapalhas](https://www.pinterest.com/professoracarolinapalhas)



[/professoracarolinapalhas](https://www.youtube.com/professoracarolinapalhas)



[meu blog](#)



[minha loja virtual](#)

ERA UMA VEZ UM LUGAR MÁGICO CHAMADO FORMOLÂNDIA, ONDE TODAS AS FORMAS GEOMÉTRICAS VIVIAM EM HARMONIA. NESSA TERRA ENCANTADA, OS OBJETOS COTIDIANOS GANHAVAM VIDA E PERSONALIDADE DE ACORDO COM SUAS FORMAS.



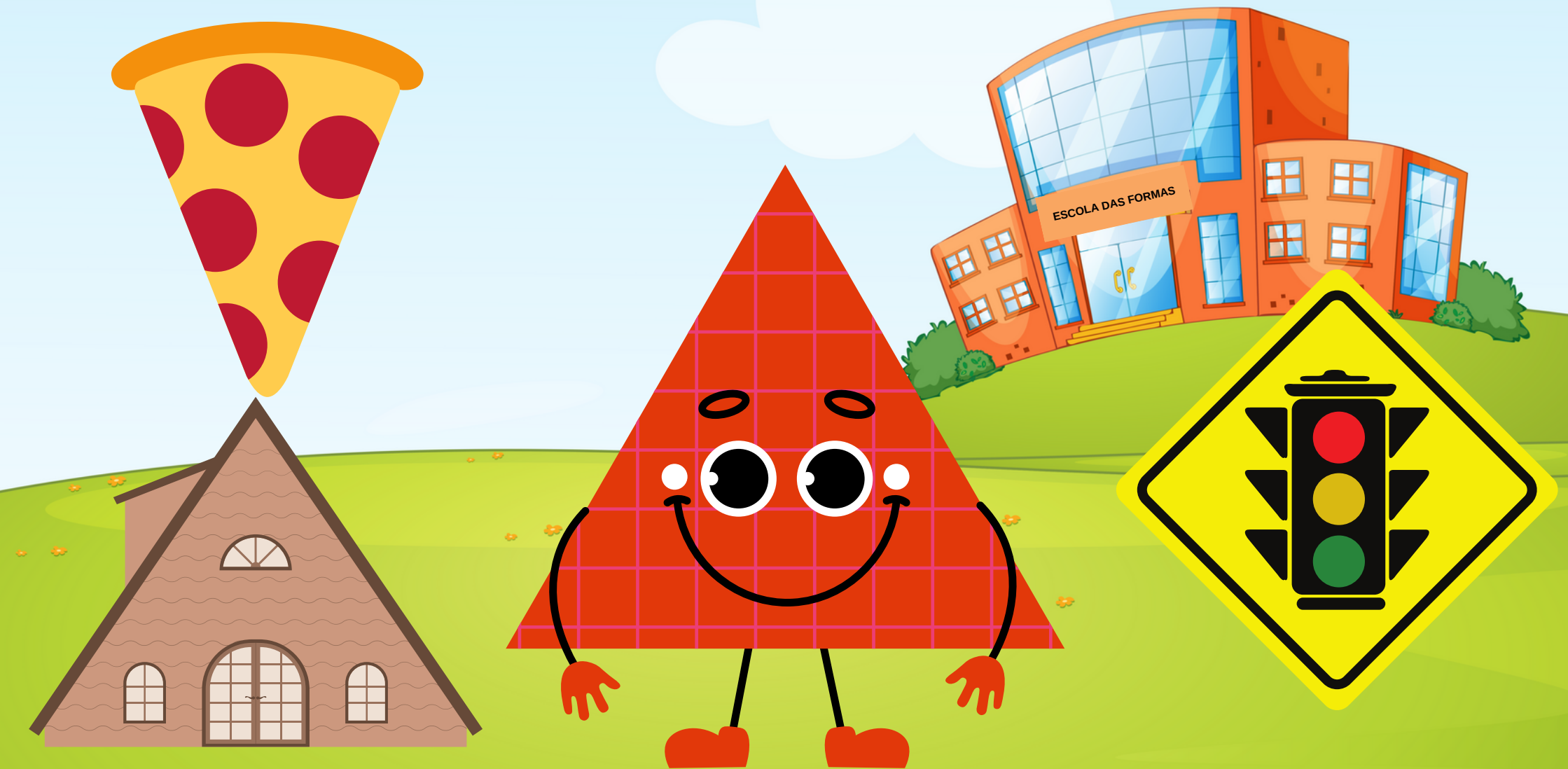
NO CENTRO DA CIDADE, HAVIA UMA ESCOLA CHAMADA ESCOLA DAS FORMAS. NESSA ESCOLA, AS FORMAS GEOMÉTRICAS APRENDIAM SOBRE SUAS CARACTERÍSTICAS ÚNICAS E COMO SE RELACIONAVAM COM OS OBJETOS DO COTIDIANO.



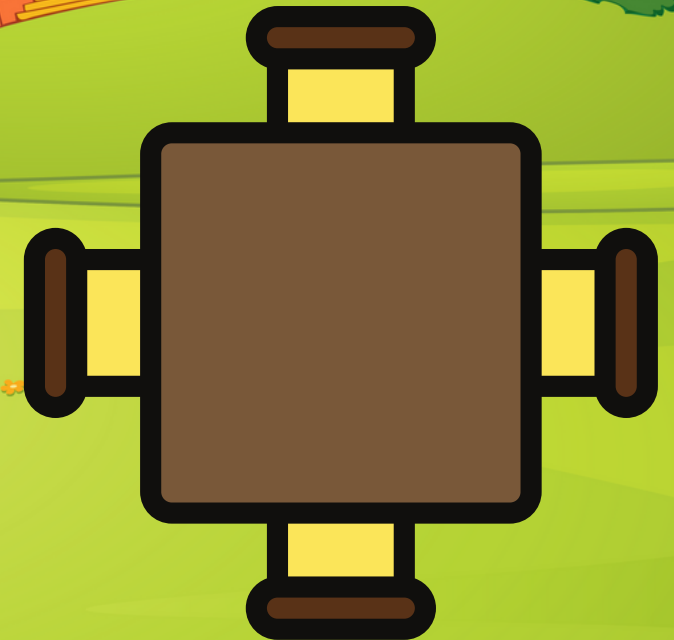
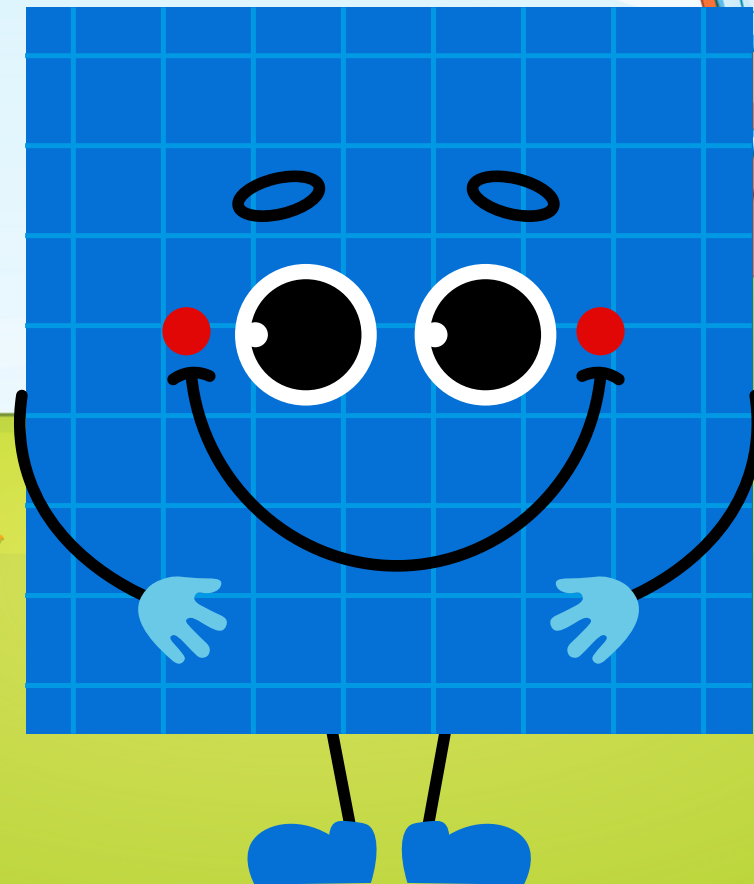
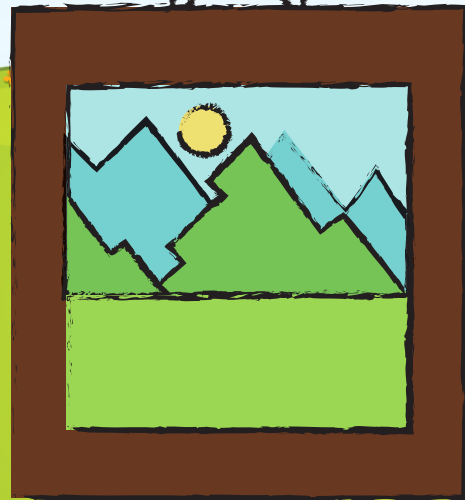
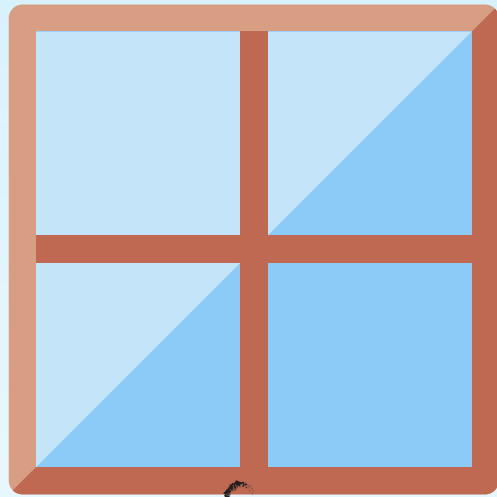
O PROFESSOR CÍRCULO ERA REDONDO E SIMPÁTICO. ELE SEMPRE ENSINAVA OS ALUNOS SOBRE A SUA FORMA E COMO ELA ESTAVA PRESENTE EM MUITOS OBJETOS DA VIDA DIÁRIA. ELE MOSTRAVA QUE O SOL, AS BOLAS E AS RODAS DOS CARRINHOS TINHAM A FORMA DE CÍRCULO.



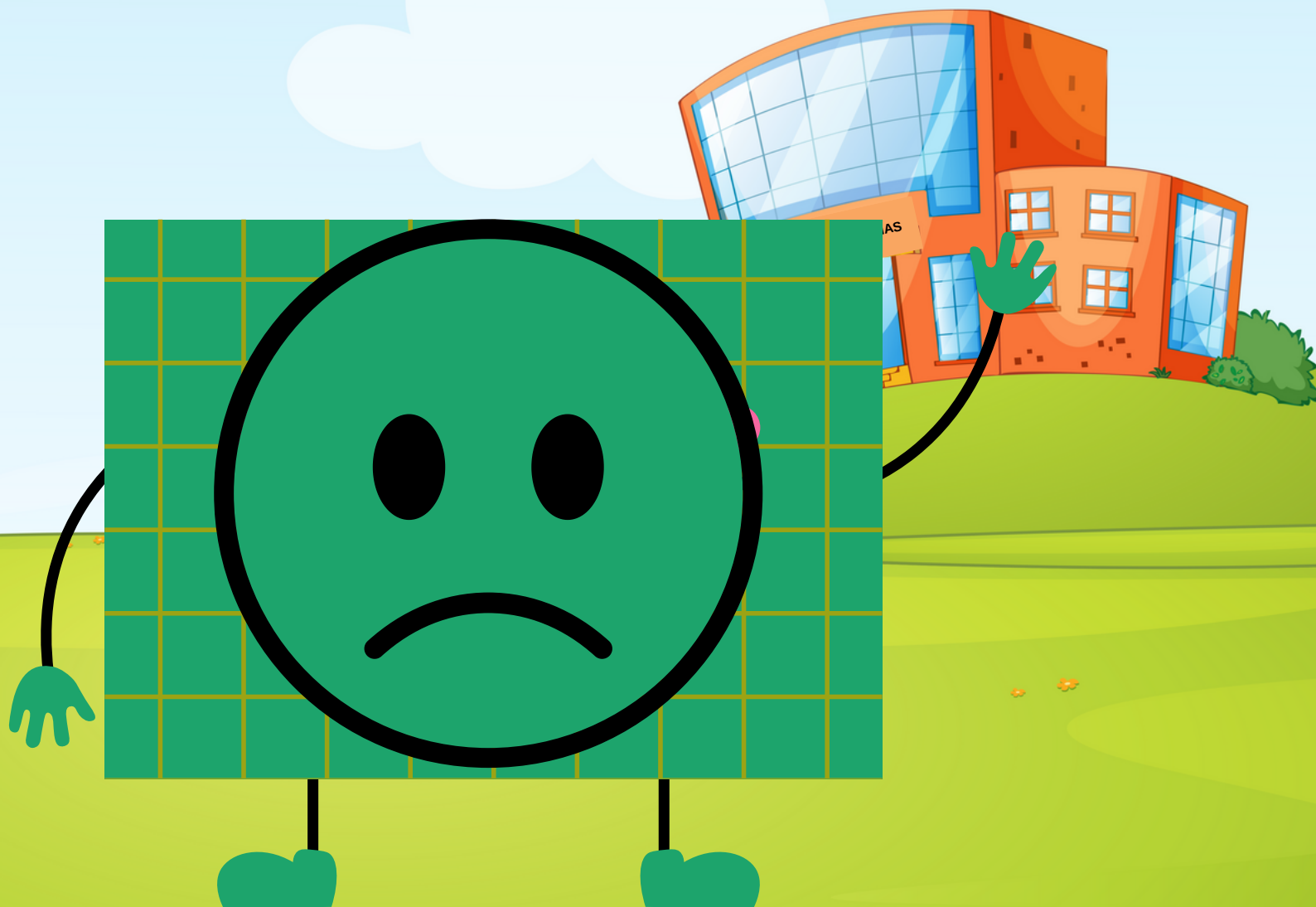
A PROFESSORA TRIÂNGULO ERA VELOZ E ESPERTA. ELA ENSINAVA AOS ALUNOS SOBRE O TRIÂNGULO E COMO ELE ESTAVA PRESENTE EM MUITAS COISAS AO NOSSO REDOR. ELA MOSTRAVA QUE OS TETOS DAS CASAS, AS FATIAS DE PIZZA E OS SINAIS DE TRÂNSITO TINHAM A FORMA DE TRIÂNGULO.



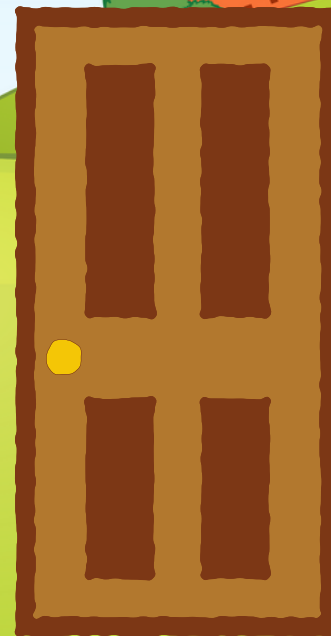
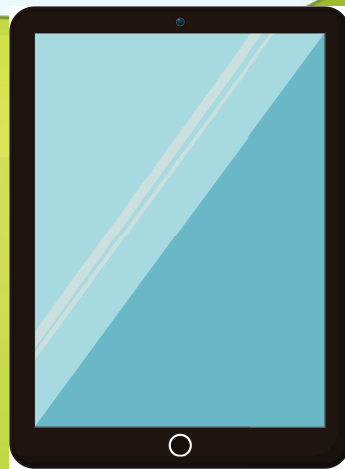
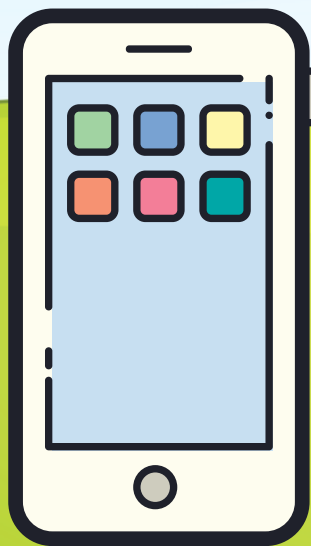
O PROFESSOR QUADRADO ERA FORTE E CONFIÁVEL. ELE MOSTRAVA AOS ALUNOS COMO O QUADRADO ESTAVA EM MUITOS OBJETOS ÚTEIS DO DIA A DIA. ELE APONTAVA QUE AS JANELAS, AS MESAS E OS QUADROS TINHAM A FORMA DE QUADRADO.



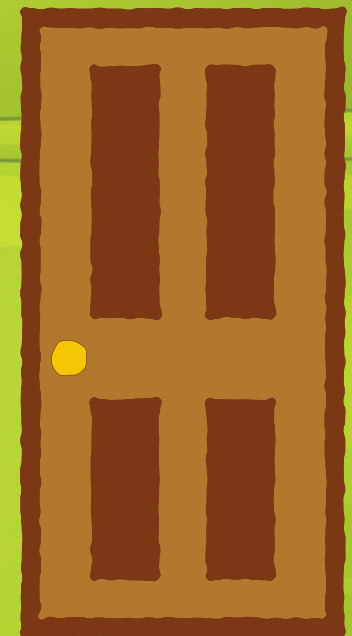
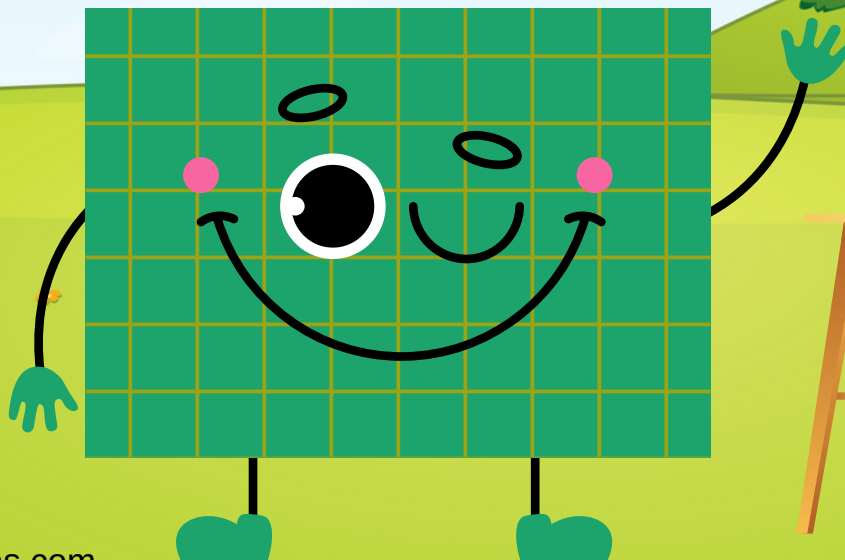
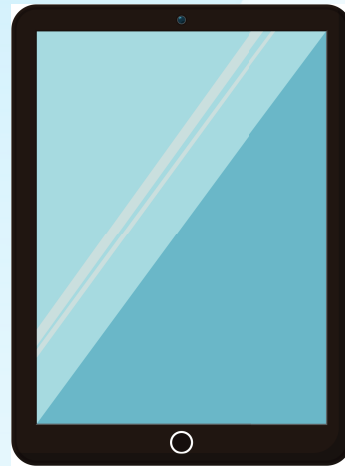
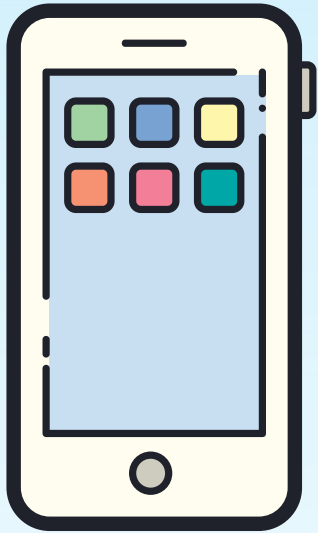
UM DIA, UM NOVO ALUNO CHAMADO RETÂNGULO CHEGOU À ESCOLA DAS FORMAS. ELE ERA UM POUCO TÍMIDO E SE SENTIA DESLOCADO. O PROFESSOR CÍRCULO, A PROFESSORA TRIÂNGULA E O PROFESSOR QUADRADO PERCEBERAM QUE ELE PRECISAVA DE AJUDA.



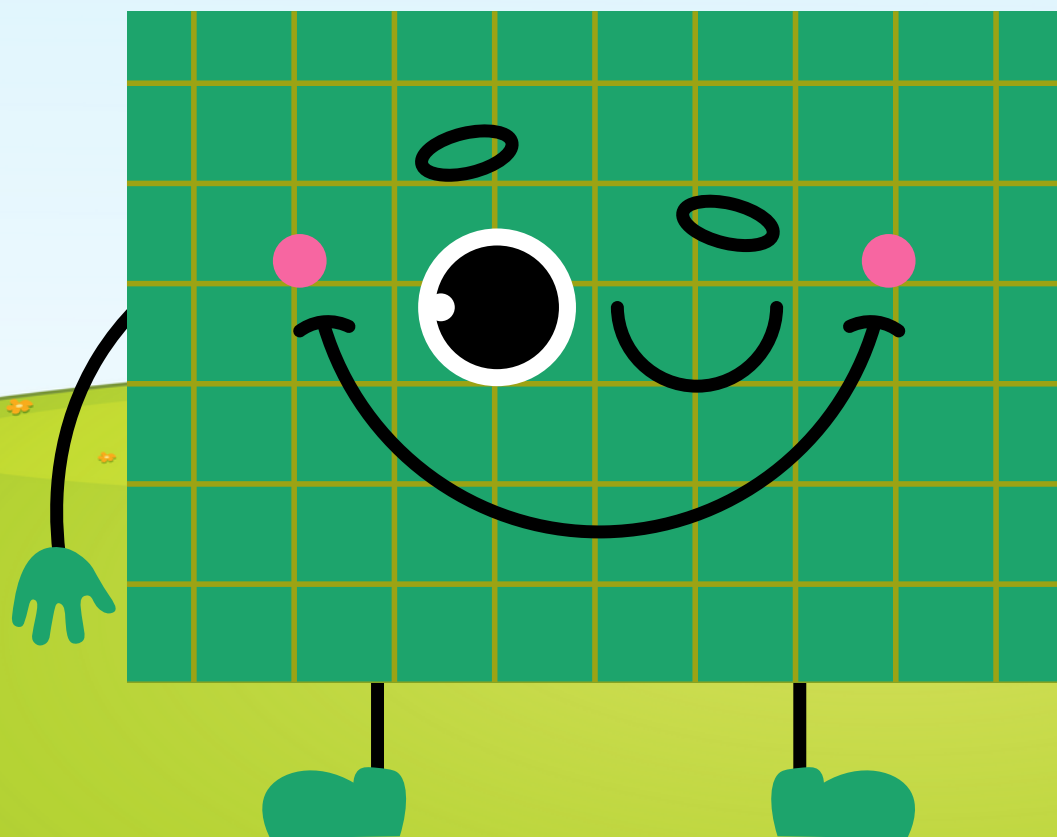
ELES EXPLICARAM AO RETÂNGULO QUE SUA FORMA ALONGADA ERA MUITO ESPECIAL. O PROFESSOR CÍRCULO MOSTROU QUE O RETÂNGULO ESTAVA NAS PORTAS, NAS TELEVISÕES E NOS QUADROS. A PROFESSORA TRIÂNGULA APONTOU QUE O RETÂNGULO ESTAVA NOS ESPELHOS E NAS MESAS. O PROFESSOR QUADRADO MENCIONOU QUE O RETÂNGULO ESTAVA NOS CELULARES E NOS TABLETS.



O RETÂNGULO FICOU ENCANTADO AO DESCOBRIR TANTOS OBJETOS QUE COMPARTILHAVAM SUA FORMA. ELE PERCEBEU QUE ERA ÚNICO E ESPECIAL, ASSIM COMO TODAS AS OUTRAS FORMAS GEOMÉTRICAS.



A PARTIR DESSE DIA, O RETÂNGULO SE SENTIU CONFIANTE E ORGULHOSO DE SUA FORMA. ELE SE TORNOU UM DOS ALUNOS MAIS DEDICADOS DA ESCOLA DAS FORMAS E SEMPRE AJUDAVA OS OUTROS A ENTENDEREM AS CARACTERÍSTICAS DAS FORMAS NOS OBJETOS COTIDIANOS.



FORMOLÂNDIA SE TORNOU UM LUGAR MÁGICO, ONDE AS CRIANÇAS APRENDIAM SOBRE AS FORMAS GEOMÉTRICAS BRINCANDO E EXPLORANDO OS OBJETOS DO COTIDIANO. CADA FORMA ERA VALORIZADA E RESPEITADA POR SUA BELEZA E UTILIDADE ÚNICA.



E ASSIM, AS FORMAS GEOMÉTRICAS E OS OBJETOS COTIDIANOS VIVERAM FELIZES JUNTOS, MOSTRANDO ÀS CRIANÇAS QUE A MATEMÁTICA E A GEOMETRIA ESTÃO PRESENTES EM TODOS OS LUGARES. AS FORMAS NOS OBJETOS COTIDIANOS SÃO COMO UMA LINGUAGEM SECRETA, ESPERANDO PARA SER DESCOBERTA E APRECIADA POR TODOS.

