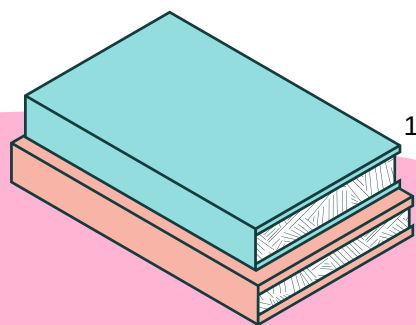


PLANEJAMENTO SEMANAL

MORADIA E FAMÍLIA

EDUCAÇÃO INFANTIL





ATENÇÃO!



ESSE MATERIAL É FEITO EXCLUSIVAMENTE POR MIM! O MATERIAL É PARA USO EDUCACIONAL E GRATUITO E SOMENTE PODE SER COMPARTILHADO ATRAVÉS DO LINK DESTA POSTAGEM! QUALQUER FORMA DE COPIAR ESSE MATERIAL E COMPARTILHAR EM PDFS OU IMAGENS E SEM CONSENTIMENTO CONSTITUI CRIME, PELA LEI DE DIREITOS AUTORAIS!

QUEM GOSTA DO MATERIAL PODE AJUDAR COMPARTILHANDO OS LINKS DO BLOG E VIA PIX COM QUALQUER VALOR, OBRIGADA A TODOS! CHAVE PIX
CAROLINA.PALHAS@HOTMAIL.COM



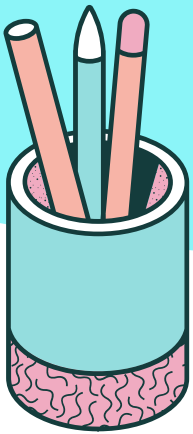
[Clique aqui para acessar o meu instagram @carolinapalhas](#)



[Clique aqui para acessar minha loja virtual](#)



[Clique aqui para acessar o meu blog](#)



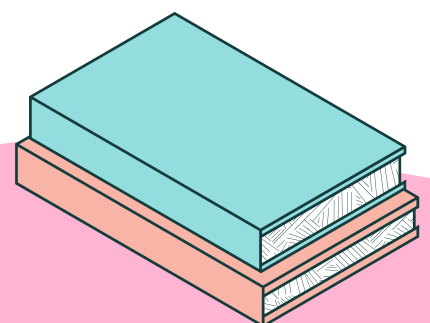
PLANEJAMENTO SEMANAL

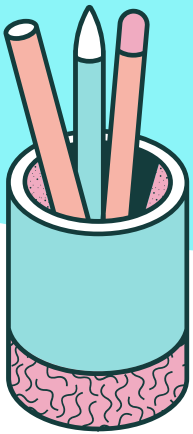
PAZ NAS ESCOLAS

ESCOLA:		
PROFESSORA:		
TURMA:	EDUCAÇÃO INFANTIL <i>Crianças bem pequenas e crianças pequenas</i>	DATA:

OBJETIVOS:

- Compreender a importância da família e da moradia para o desenvolvimento humano;
- Reconhecer diferentes tipos de moradia e suas características;
- Estimular a valorização e o respeito à diversidade familiar e habitacional.





PLANEJAMENTO SEMANAL

PAZ NAS ESCOLAS

CAMPOS DE EXPERIÊNCIAS:

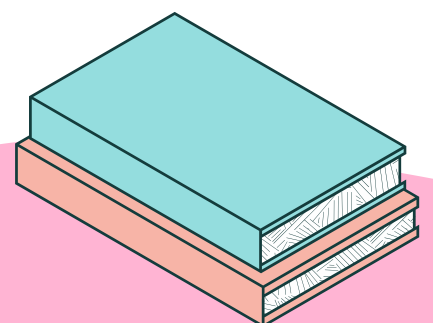
- O eu, o outro e o nós
- Corpo ,gestos e movimentos
- Traços ,sons ,cores e formas
- Escuta, fala, pensamento e imaginação
- Espaço , tempo, quantidades relações

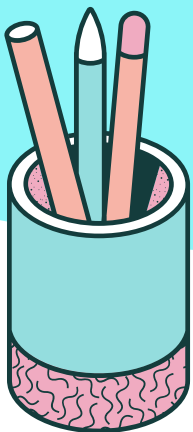
CÓDIGOS DA BNCC:

- EI02EF01,EI03EO04, EI03EO03, EI03EO06, EI03CG01,EI03CG02
- EI02CG01,EI03CG05, EI03TS02,EI03EF01,EI03EF04,EI03EF06
- EI02TS01,EI03ET05,EI02ET01, EI02ET01,

AVALIAÇÃO:

Observação do envolvimento dos estudantes nas atividades;



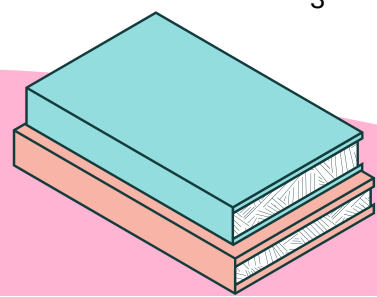


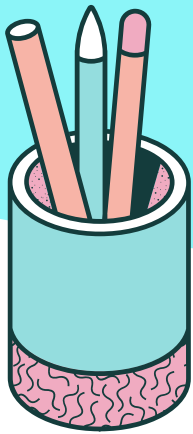
PLANEJAMENTO SEMANAL

PAZ NAS ESCOLAS

DESENVOLVIMENTO/ATIVIDADES

- **SEGUNDA-FEIRA: INTRODUÇÃO AO TEMA**
- Apresentação do tema para os estudantes e discussão em roda de conversa sobre o que sabem e o que gostariam de aprender sobre família e moradia;
- Apresentação de imagens de diferentes tipos de moradia (casa, apartamento, chácara, etc.) e suas características;
- Cada estudante escolhe uma imagem e desenha-a em uma folha, explorando diferentes traços, cores e formas.
- **TERÇA-FEIRA: A MINHA FAMÍLIA**
- Conversa em roda de sobre as famílias dos estudantes e as características que as tornam únicas;
- Cada estudante desenha sua família em uma folha de papel, explorando diferentes traços, cores e formas.





PLANEJAMENTO SEMANAL

PAZ NAS ESCOLAS

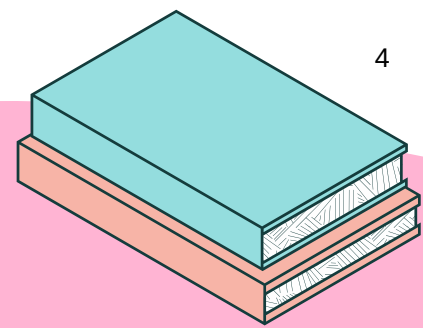
DESENVOLVIMENTO

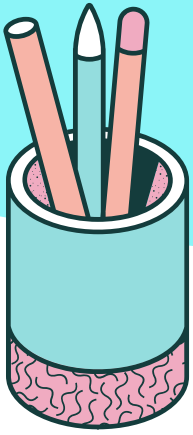
• QUARTA-FEIRA: BRINCANDO DE MORAR

- Cada estudante escolhe um tipo de moradia e representa-o através de gestos e movimentos.
- Em duplas ou grupos, os estudantes brincam de "morar", explorando as diferentes situações que podem ocorrer em cada tipo de moradia.
- Jogo de associação para que os estudantes identifiquem as características de cada tipo de moradia.

• QUINTA-FEIRA: CONSTRUINDO UMA MAQUETE

- Em grupos, os estudantes constroem uma maquete de uma casa ou apartamento;
- História sobre o tema moradia





PLANEJAMENTO SEMANAL

PAZ NAS ESCOLAS

DESENVOLVIMENTO

- **SEXTA-FEIRA ENCERRAMENTO DO TEMA**
- Produção de um texto coletivo sobre a importância da família e da moradia para o desenvolvimento humano.
- Apresentação dos trabalhos desenvolvidos durante a semana para a turma ou para os pais, caso seja possível.
- **RECURSOS:**
 - Imagens de diferentes tipos de moradia;
 - Papel, lápis, canetas;
 - Jogo de associação;
 - Materiais para produção de texto coletivo.

