



RELATÓRIO



ATENÇÃO!

ESSE MATERIAL É FEITO EXCLUSIVAMENTE POR MIM! O MATERIAL É PARA USO EDUCACIONAL E GRATUITO E SOMENTE PODE SER COMPARTILHADO ATRAVÉS DO LINK DESTA POSTAGEM! QUALQUER FORMA DE COPIAR ESSE MATERIAL E COMPARTILHAR EM PDFS OU IMAGENS E SEM CONSENTIMENTO CONSTITUI CRIME, PELA LEI DE DIREITOS AUTORAIS!

QUEM GOSTA DO MATERIAL PODE AJUDAR COMPARTILHANDO OS LINKS DO BLOG E VIA PIX COM QUALQUER VALOR, OBRIGADA A TODOS! CHAVE PIX
CAROLINA.PALHAS@HOTMAIL.COM





RELATÓRIO ESCOLAR DA PRÉ ESCOLA - SEGUNDO BIMESTRE

Aluno: _____

Turma: _____ Período: Data Inicial _____ Data Final _____

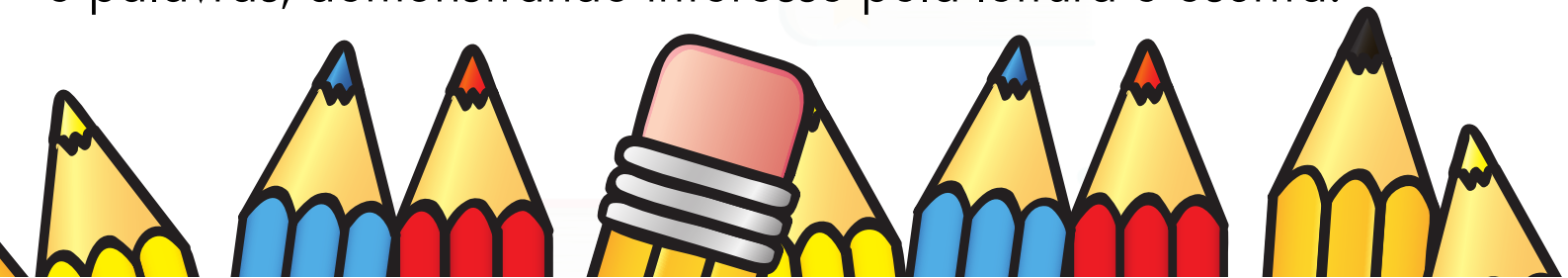
Introdução:

O presente relatório tem como objetivo apresentar uma síntese do desenvolvimento do aluno durante o segundo bimestre, com base nos objetivos e competências estabelecidos pela Base Nacional Comum Curricular (BNCC) para a Educação Infantil. Destacaremos os aspectos cognitivos, socioemocionais e motores observados no período.

Desenvolvimento:

1. Área de Linguagens:

Linguagem Oral e Escrita: Durante o segundo bimestre, o aluno demonstrou avanços significativos na linguagem oral. Ele ampliou seu vocabulário, expressando-se de forma clara e coerente, utilizando frases mais complexas. No que se refere à linguagem escrita, iniciou o processo de identificação de letras e palavras, demonstrando interesse pela leitura e escrita.





RELATÓRIO ESCOLAR DA PRÉ ESCOLA - SEGUNDO BIMESTRE

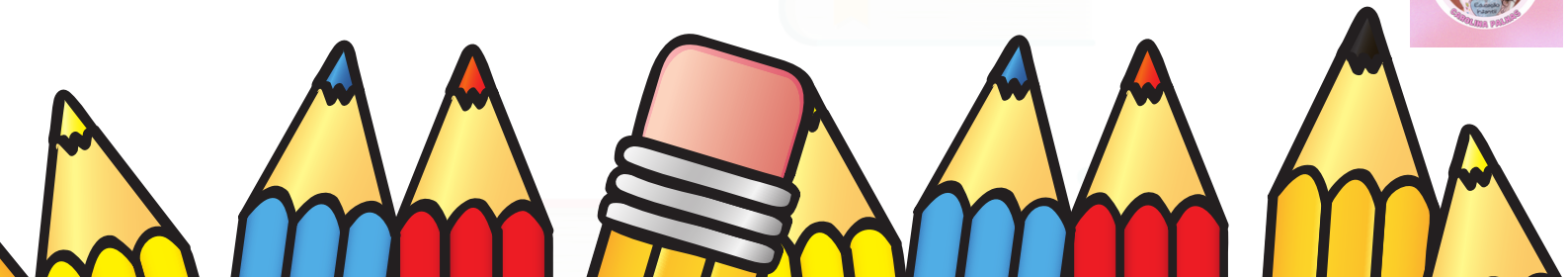
Aluno: _____

Turma: _____ Período: Data Inicial _____ Data Final _____

Linguagem Artística: O aluno explorou diversas formas de expressão artística, como pintura, colagem e modelagem. Demonstrou criatividade ao criar suas próprias produções e expressar suas ideias através das artes visuais.

2. Área de Matemática:

Durante o segundo bimestre, o aluno demonstrou interesse e curiosidade em relação aos conceitos matemáticos. Ele explorou atividades de contagem, identificação de formas geométricas e resolução de problemas simples, utilizando raciocínio lógico e estratégias próprias.





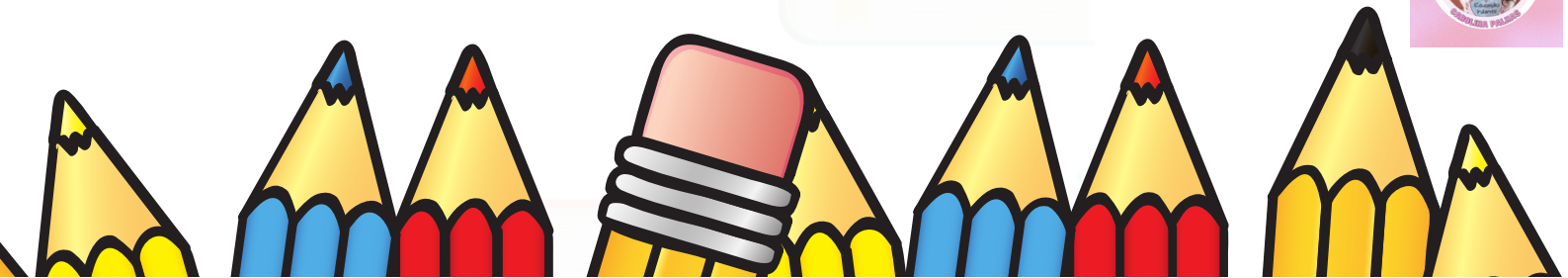
RELATÓRIO ESCOLAR DA PRÉ ESCOLA - SEGUNDO BIMESTRE

Aluno: _____ T
urma: _____ Período: Data Inicial _____ Data Final _____

3. Área de Natureza e Sociedade:

Conhecimento de Mundo: O aluno demonstrou interesse em conhecer e explorar o ambiente ao seu redor. Participou de atividades que envolveram observação da natureza, cuidados com animais de estimação e compreensão de conceitos relacionados ao meio ambiente.

Identidade e Autonomia: Durante o segundo bimestre, o aluno desenvolveu habilidades de independência e autonomia. Ele mostrou-se capaz de realizar atividades cotidianas, como vestir-se e alimentar-se, com cada vez menos auxílio dos adultos.





RELATÓRIO ESCOLAR DA PRÉ ESCOLA - SEGUNDO BIMESTRE

Aluno: _____

Turma: _____ Período: Data Inicial _____ Data Final _____

4. Área de Corpo e Movimento:

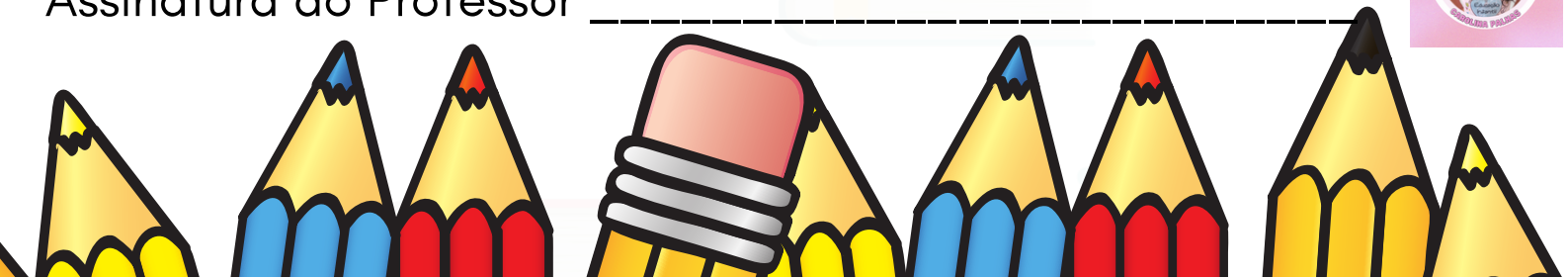
O aluno participou ativamente das atividades de movimento, explorando diferentes possibilidades de movimentar-se e controlar seu corpo. Desenvolveu habilidades motoras básicas, como correr, pular e equilibrar-se, demonstrando maior coordenação motora e consciência corporal.

Considerações Finais:

Durante o segundo bimestre, o aluno demonstrou um bom desenvolvimento em todas as áreas de acordo com a BNCC para a Educação Infantil. Sua participação nas atividades foi ativa e entusiasmada, evidenciando sua disposição em aprender e explorar novos conhecimentos. A parceria entre família e escola tem sido fundamental para potencializar o processo de aprendizagem do aluno.

Atenciosamente,

Assinatura do Professor _____



RELATÓRIO ESCOLAR DE BERÇÁRIO - SEGUNDO BIMESTRE

Aluno: _____

Turma: _____ Período: Data Inicial _____ Data Final _____

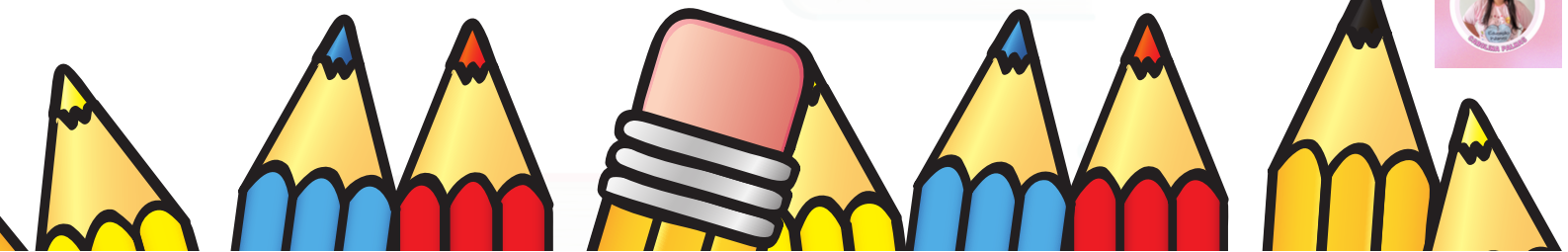
Introdução:

O presente relatório tem como objetivo apresentar uma síntese do desenvolvimento do aluno durante o segundo bimestre, com base nos objetivos e competências estabelecidos pela Base Nacional Comum Curricular (BNCC) para a Educação Infantil. Destacaremos os aspectos socioemocionais, motores e sensoriais observados no período.

Desenvolvimento:

1. Área de Movimento:

Durante o segundo bimestre, o aluno demonstrou progressos significativos na área de movimento. Ele aprimorou suas habilidades motoras básicas, como rolar, engatinhar e sentar-se com apoio. Além disso, começou a explorar o ambiente ao seu redor, demonstrando curiosidade e interesse em se deslocar e manipular objetos.



RELATÓRIO ESCOLAR DE BERÇÁRIO - SEGUNDO BIMESTRE

Aluno: _____

Turma: _____ Período: Data Inicial _____ Data Final _____

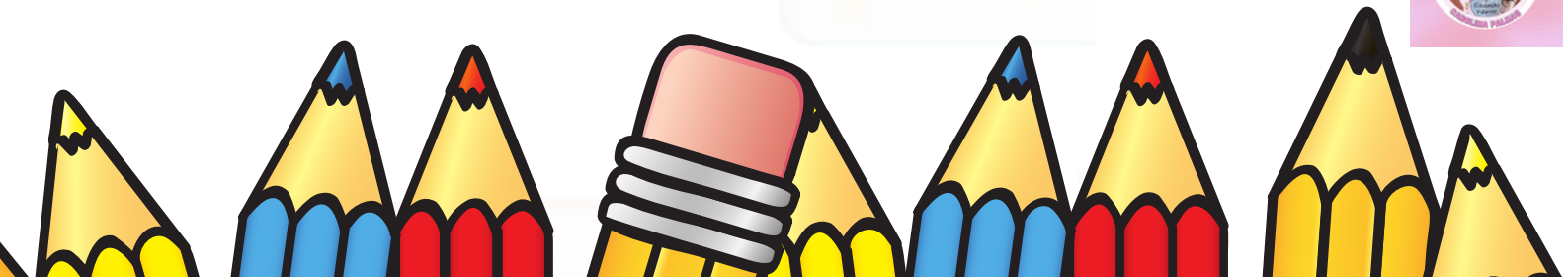
2. Área de Expressão e Comunicação:

Expressão Oral: Embora o aluno ainda não esteja verbalizando palavras, ele demonstrou avanços na expressão oral por meio de balbucios, sons e gestos. Mostrou-se receptivo às interações e comunicação com os adultos e outros bebês.

Expressão Corporal: O aluno expressou-se por meio de gestos, movimentos e expressões faciais. Demonstrou emoções e sentimentos através de sorrisos, choro e gestos de solicitação.

3. Área de Relações Sociais:

Durante o segundo bimestre, o aluno teve a oportunidade de interagir com seus colegas e adultos da escola. Embora ainda em fase inicial, ele demonstrou interesse em observar e imitar as ações dos outros bebês. Participou de atividades em grupo, como brincadeiras de roda e exploração de materiais sensoriais.



RELATÓRIO ESCOLAR DE BERÇÁRIO - SEGUNDO BIMESTRE

Aluno: _____

Turma: _____ Período: Data Inicial _____ Data Final _____

4. Área de Exploração Sensorial:

O aluno teve a oportunidade de explorar diferentes materiais sensoriais, como texturas, cores, sons e objetos manipuláveis. Ele demonstrou interesse em descobrir as características desses materiais, utilizando os sentidos para explorar o ambiente.

Considerações Finais:

Durante o segundo bimestre, o aluno apresentou um desenvolvimento adequado para sua faixa etária, de acordo com a BNCC para a Educação Infantil. Sua participação nas atividades foi observada, destacando-se o interesse e a curiosidade em relação ao mundo ao seu redor. A parceria entre família e escola tem sido fundamental para apoiar o desenvolvimento global do aluno.

