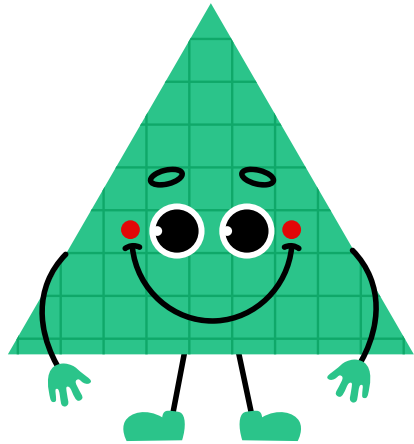
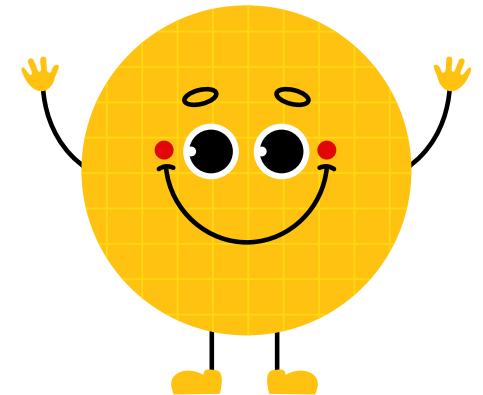
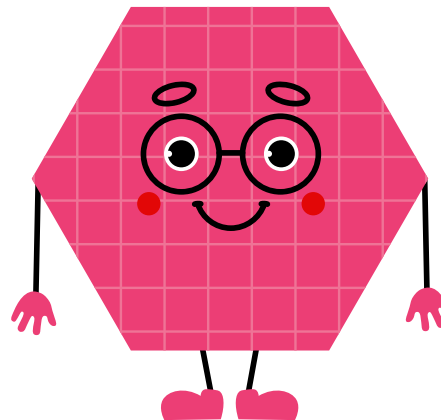
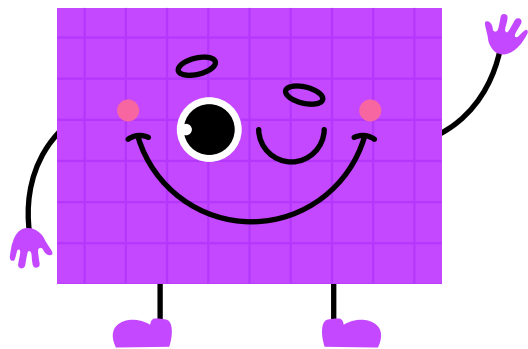
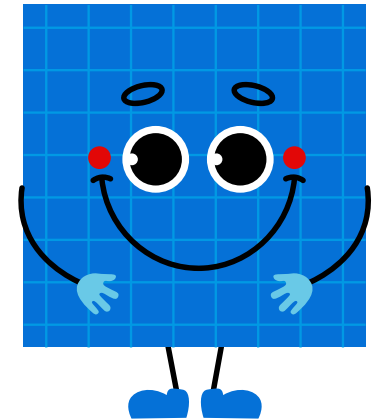


# UMA AVENTURA MÁGICA DAS FORMAS GEOMÉTRICAS



Por: Carolina Palhas





# ATENÇÃO!



**ESSE MATERIAL E FEITO EXCLUSIVAMENTE POR MIM! O MATERIAL É PARA USO EDUCACIONAL E GRATUITO E SOMENTE PODE SER COMPARTILHADO ATRAVÉS DO LINK DESTA POSTAGEM! QUALQUER FORMA DE COPIAR ESSE MATERIAL E COMPARTILHAR EM PDFS OU IMAGENS E SEM CONSENTIMENTO CONSTITUI CRIME, PELA LEI DE DIREITOS AUTORAIS!**

QUEM GOSTA DO MATERIAL PODE AJUDAR COMPARTILHANDO OS LINKS DO BLOG E VIA PIX COM QUALQUER VALOR, OBRIGADA A TODOS! CHAVE PIX  
CAROLINA.PALHAS@HOTMAIL.COM



[@carolinapalhas](https://www.instagram.com/carolinapalhas)



[/professoracarolinapalhas](https://www.facebook.com/professoracarolinapalhas)



[/professoracarolinapalhas](https://www.pinterest.com/professoracarolinapalhas)



[/professoracarolinapalhas](https://www.youtube.com/professoracarolinapalhas)



[meu blog](#)



[minha loja virtual](#)

ERA UMA VEZ UM LUGAR MÁGICO CHAMADO GEOLANDIA, ONDE TODAS AS FORMAS GEOMÉTRICAS VIVIAM EM HARMONIA. CADA FORMA TINHA SUAS PRÓPRIAS CARACTERÍSTICAS ESPECIAIS E ADORAVAM COMPARTILHAR SUAS HISTÓRIAS UNS COM OS OUTROS.



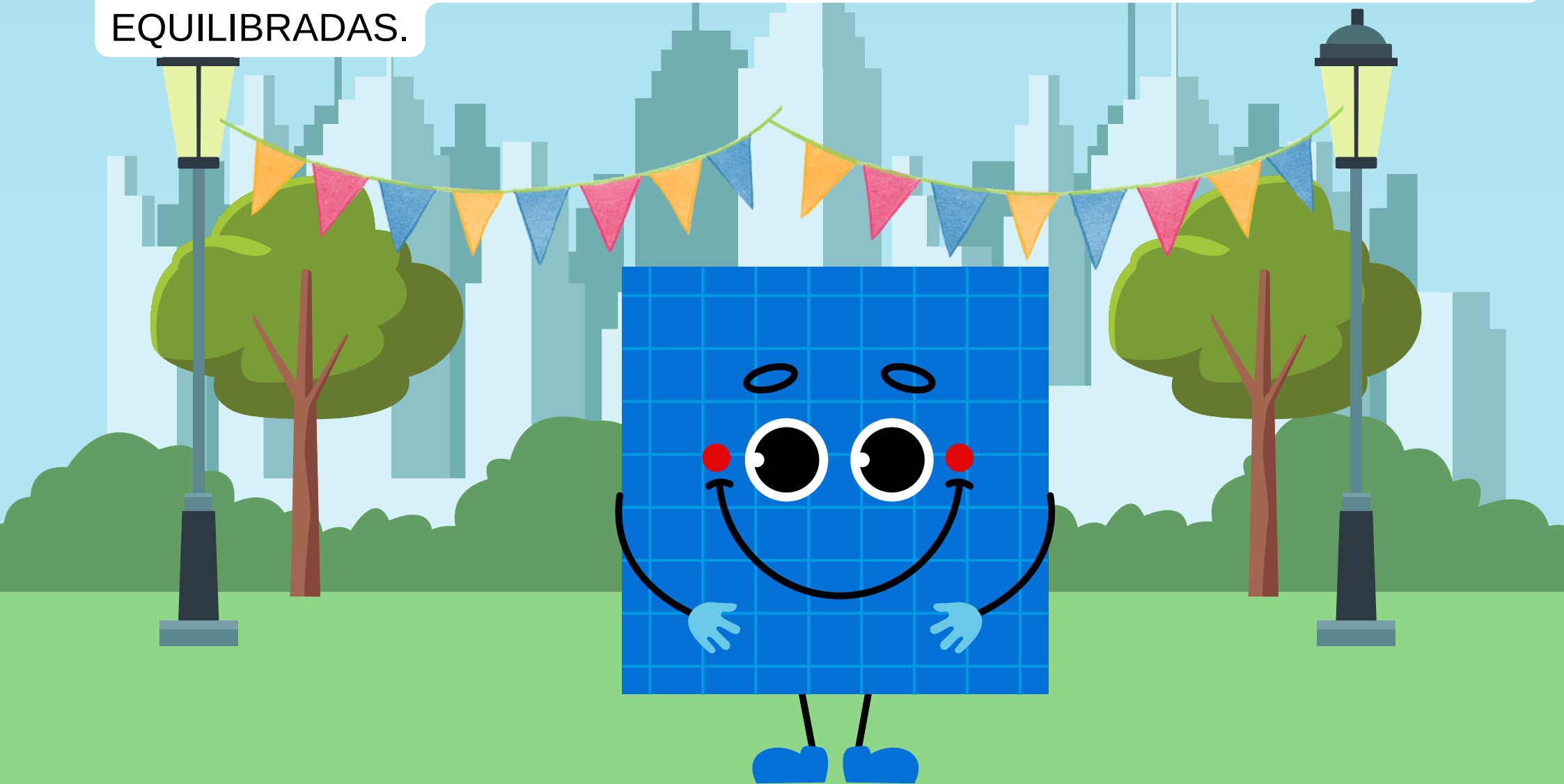
NO CENTRO DE GEOLANDIA, FICAVA UMA PRAÇA MÁGICA ONDE AS FORMAS COSTUMAVAM SE REUNIR. ERA UM LUGAR ONDE TODOS PODIAM APRENDER E SE DIVERTIR JUNTOS. UM DIA, A PRAÇA DAS FORMAS ESTAVA AGITADA COM ANIMAÇÃO, POIS ERA O DIA DO GRANDE DESFILE DAS FORMAS.



A ESTRELA DO DESFILE ERA O CÍRCULO. O CÍRCULO ERA SUAVE E REDONDO, SEM NENHUM CANTO OU BORDA AFIADA. ELE GOSTAVA DE ROLAR E GIRAR COM FACILIDADE. SEMPRE GENTIL, O CÍRCULO ERA AMIGO DE TODOS E GOSTAVA DE ABRAÇAR OS OUTROS COM SEU ABRAÇO CALOROSO E REDONDO.



AO LADO DO CÍRCULO, ESTAVA O QUADRADO. O QUADRADO TINHA QUATRO LADOS IGUAIS E QUATRO ÂNGULOS RETOS. ELE ERA CONHECIDO POR SUA ESTABILIDADE E RETIDÃO. O QUADRADO ADORAVA BRINCAR DE EMPILHAR COISAS, FORMANDO TORRES ALTAS E EQUILIBRADAS.



LOGO ATRÁS VINHA O TRIÂNGULO. O TRIÂNGULO TINHA TRÊS LADOS E TRÊS ÂNGULOS. ELE ADORAVA SUBIR MONTANHAS E DESLIZAR PELO AR. COM SEUS ÂNGULOS AGUDOS, O TRIÂNGULO ERA O MAIS AVENTUREIRO DE TODOS. ELE GOSTAVA DE MOSTRAR SUAS MANOBRAS NO AR E FAZER ACROBACIAS DIVERTIDAS.



MAIS ADIANTE ESTAVA O RETÂNGULO. O RETÂNGULO ERA COMO UM QUADRADO, MAS TINHA DOIS LADOS LONGOS E DOIS LADOS CURTOS. ELE GOSTAVA DE CONTAR HISTÓRIAS E COSTUMAVA USAR SEUS LADOS LONGOS PARA CRIAR QUADROS PARA AS OUTRAS FORMAS. TODOS ADORAVAM OUVIR SUAS HISTÓRIAS CRIATIVAS.

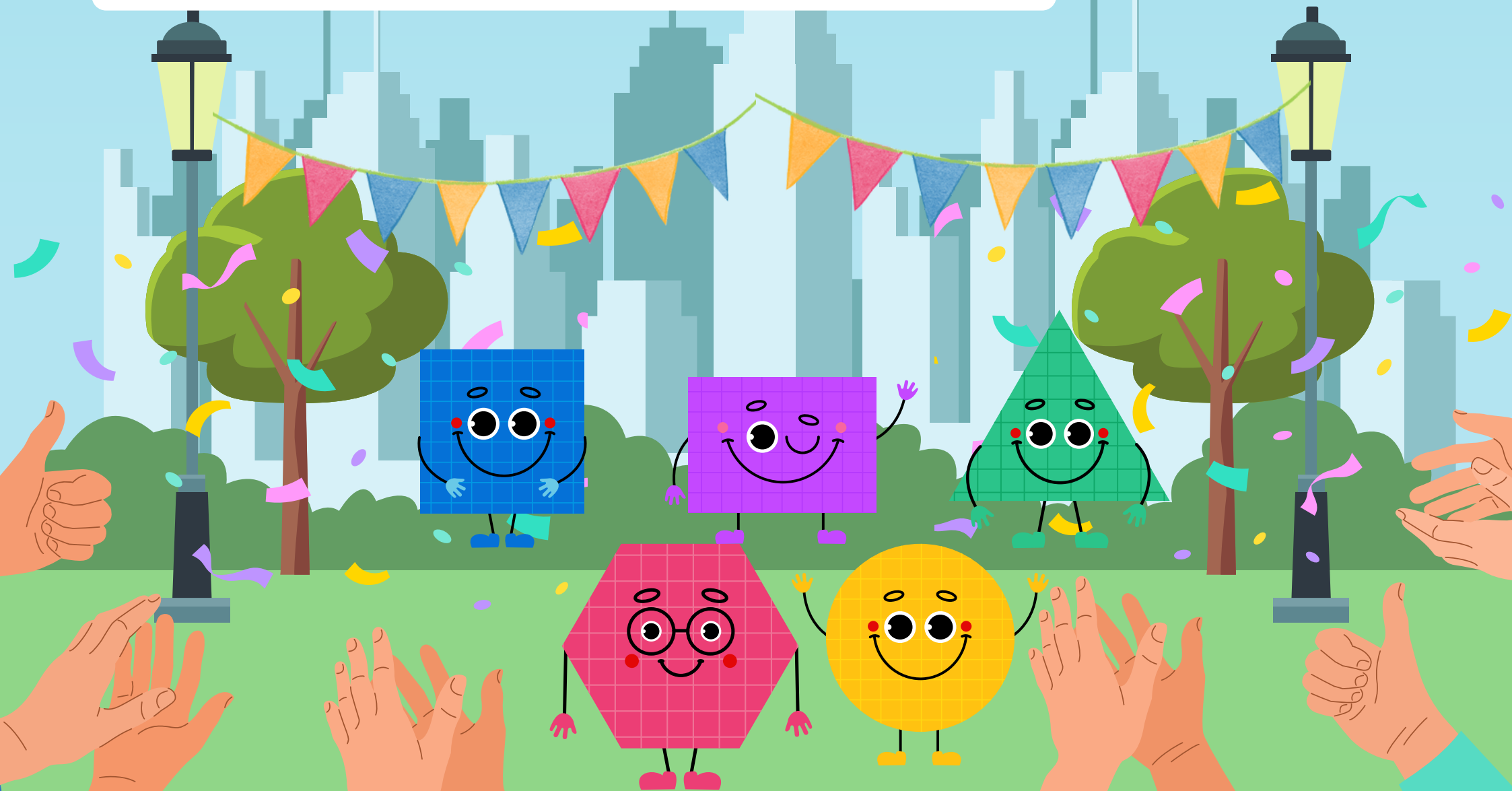




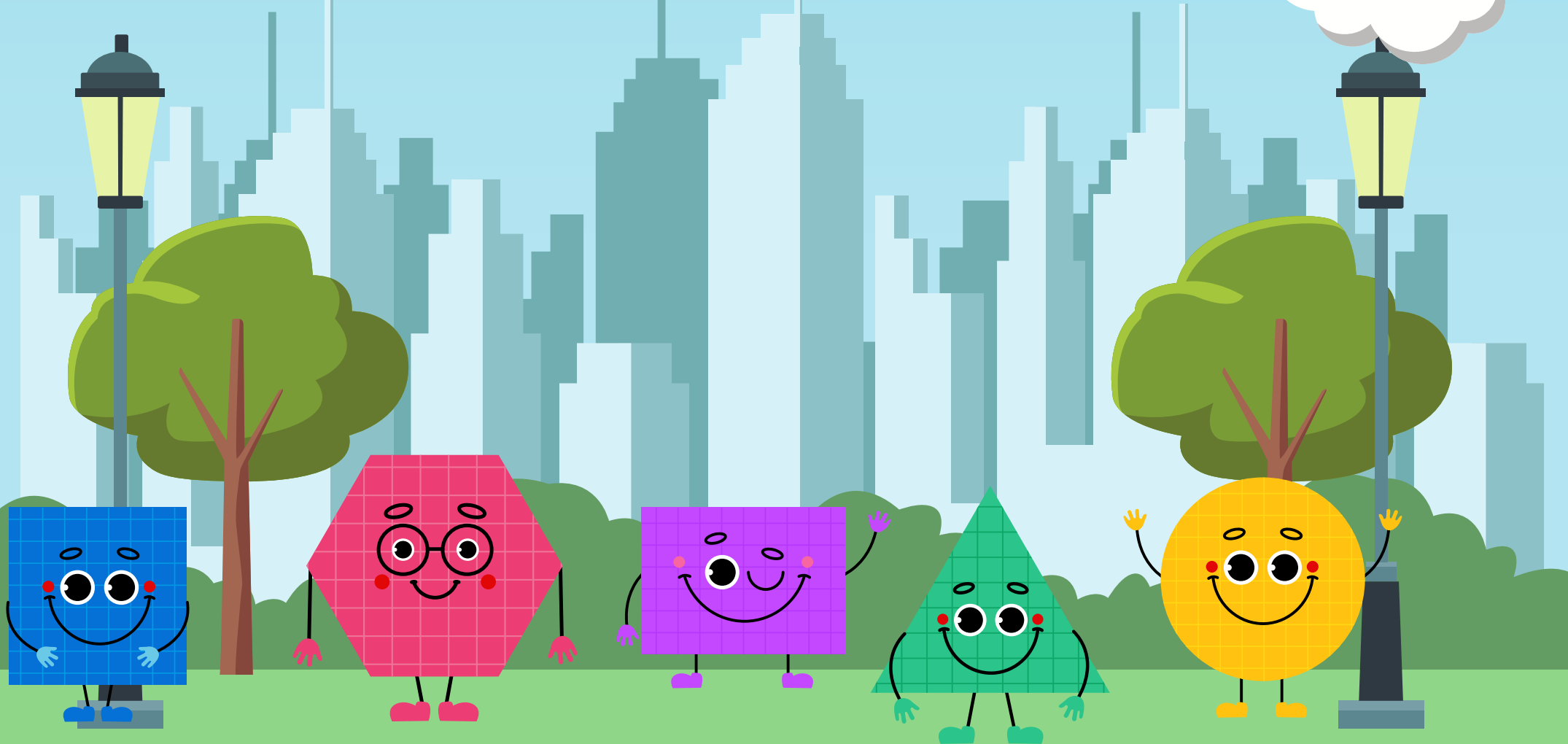
POR ÚLTIMO, HAVIA O HEXÁGONO. O HEXÁGONO TINHA SEIS LADOS E SEIS ÂNGULOS. ELE ERA CONHECIDO POR SUA HABILIDADE DE ENCAIXAR PERFEITAMENTE COM OUTRAS FORMAS. O HEXÁGONO GOSTAVA DE RESOLVER QUEBRA-CABEÇAS E ENIGMAS, USANDO SUA FORMA ÚNICA PARA COMPLETAR PADRÕES E FORMAS COMPLEXAS.



À MEDIDA QUE AS FORMAS DESFILAVAM PELA PRAÇA, AS CRIANÇAS DE GEOLANDIA AS APLAUDIAM E SE MARAVILHAVAM COM A DIVERSIDADE DAS FORMAS GEOMÉTRICAS. ELES PERCEBERAM QUE CADA FORMA TINHA ALGO ESPECIAL E ÚNICO PARA OFERECER.



AO FINAL DO DESFILE, TODAS AS FORMAS SE JUNTARAM E FORMARAM UM GRANDE ARCO-ÍRIS DE CORES E ÂNGULOS. ERA UM ESPETÁCULO DESLUMBRANTE QUE ILUMINAVA A CIDADE DE GEOLANDIA.



E ASSIM, O GRANDE DESFILE DAS FORMAS SE TORNOU UMA TRADIÇÃO ANUAL EM GEOLANDIA, LEMBRANDO A TODOS QUE A DIVERSIDADE E A UNIÃO SÃO A CHAVE PARA A HARMONIA E A CRIAÇÃO DE COISAS MARAVILHOSAS.

